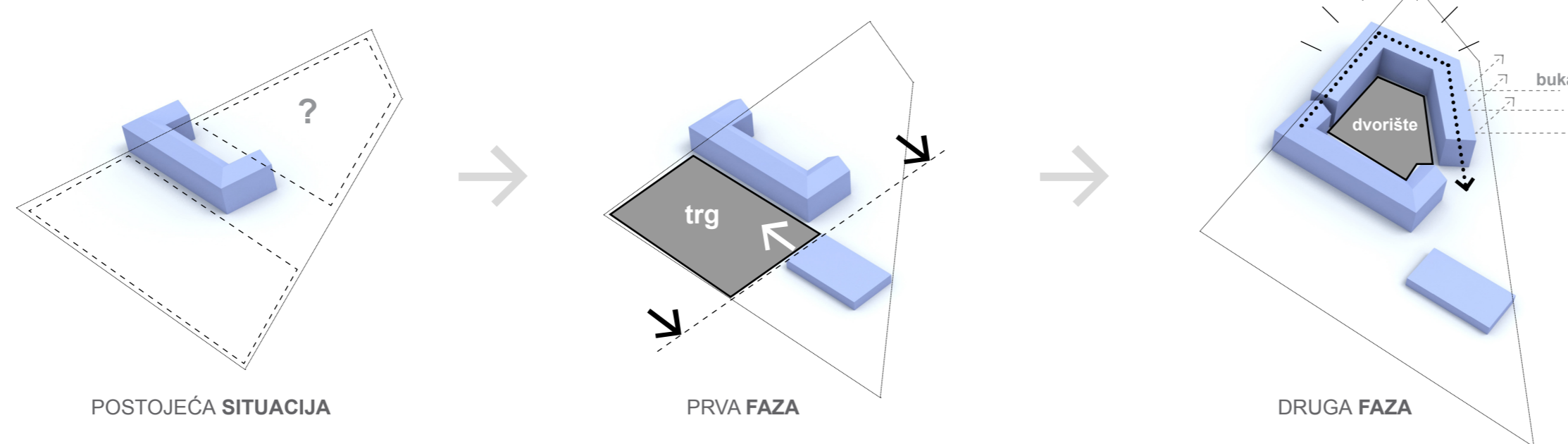


### URBANISTIČKI PARAMETRI

Na području uz bivšu vojarnu koja je prenamijenjena u studentski dom zadatak je smjestiti studentski restoran, studentske domove i energanu na biomasu.

Zatečenim stanjem dominira autoritativna, historičistička građevina s karakterističnim hijerarhijski organiziranim prostorom. Objekt je longitudinalan, simetričan, naglašene ulazne, centralne osovine s krilnim traktovima na oba završetka zgrade. U krugu glavne građevine na stražnjoj, istočnoj, dvorišnoj strani nalaze se dva zapuštena, nekad vojna objekta.

Postojeća cjelina ima neku suvislost, u tragovima naznačenu geometriju i prostornost, koja implicira i usmjerava ka stvaranju nove, urbano određene slike.



### PRVA FAZA\_ STUDENSKI RESTORAN

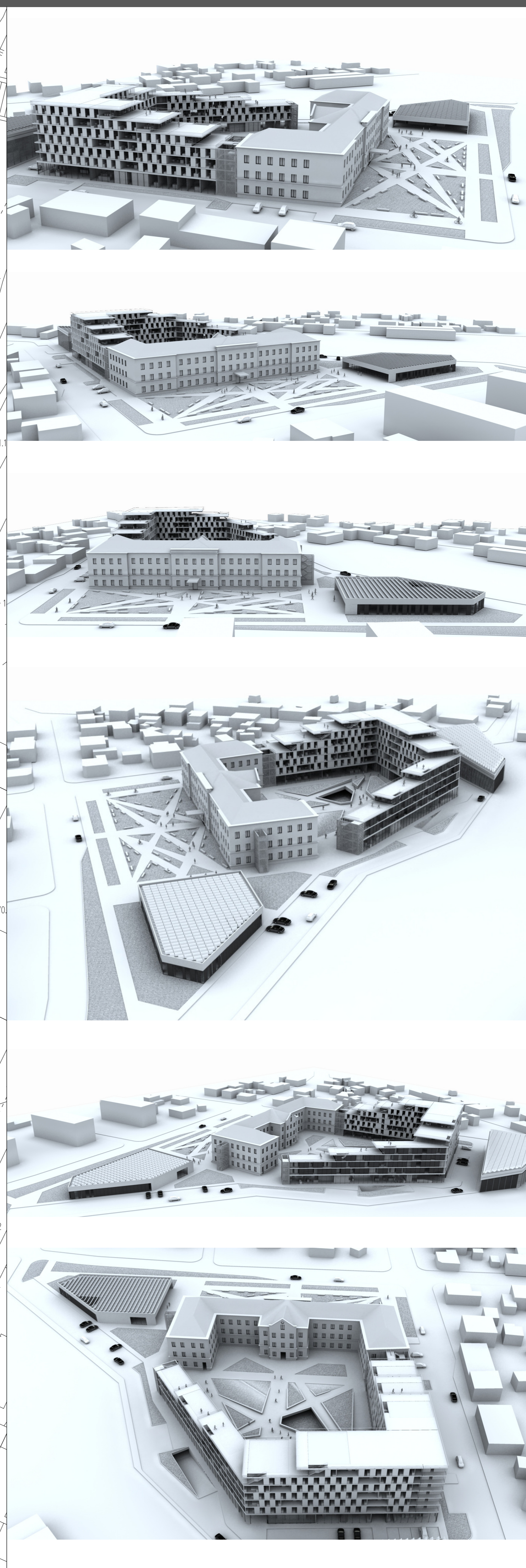
Uz zapadnu stranu parcele program prve faze predviđa studentski restoran. Kontekst prednje pročelja historičističkog objekta prihvaćen je kao činjenica prema kojoj nova izgradnja nenamjerno uspostavlja odnos. Restoran drži južnu marginu parcele, a autoritet prilaza postojećoj kući sugerira stvaranje pristupne plohe trga s koje je definiran glavni ulaz u novu građevinu sa sjevera. Prilazna zelena površina, (budući trg) već postoji pa se prihvaća kao činjenica i kao osnova nove opločene i hortikulture forme. Nedostatak kvalitetnih vizura, postojeća hijerarhijska matrica i jednostavan kolni prilaz upućuje na postavu gospodarskog ulaza u restoran na jugoistočnoj strani prema željezničkoj pruzi.

### DRUGA FAZA\_ STUDENSKI DOMOVI I ENERGANA

Postojeći objekti sa istočne strane studentskog doma, od kojih onaj sjeveroistočni, jednokatni posjeduje određene kulturološke kvalitete, zbog dotrajalosti i velikog opsega programa u predloženoj rješenju se uklanjaju, no otkasak i položajna kontura kuća korištena je kao pretpostavka novih urbanih parametara. Vanjska parkirališna mjesta obrubljuju vanjsku konturu cijelog kompleksa dok se u programu predviđenu, prilično veliku garažu, pristupa preko kolne rampe, uz rub južnog krila novog studentskog doma. Nova energana kao zasebna cjelina na krajnjem istoku obuhvata upušteni otok kojem se dostava energenta omogućava na jugoistoku parcele preko servisnog kolosjeka pruge u neposrednoj blizini.



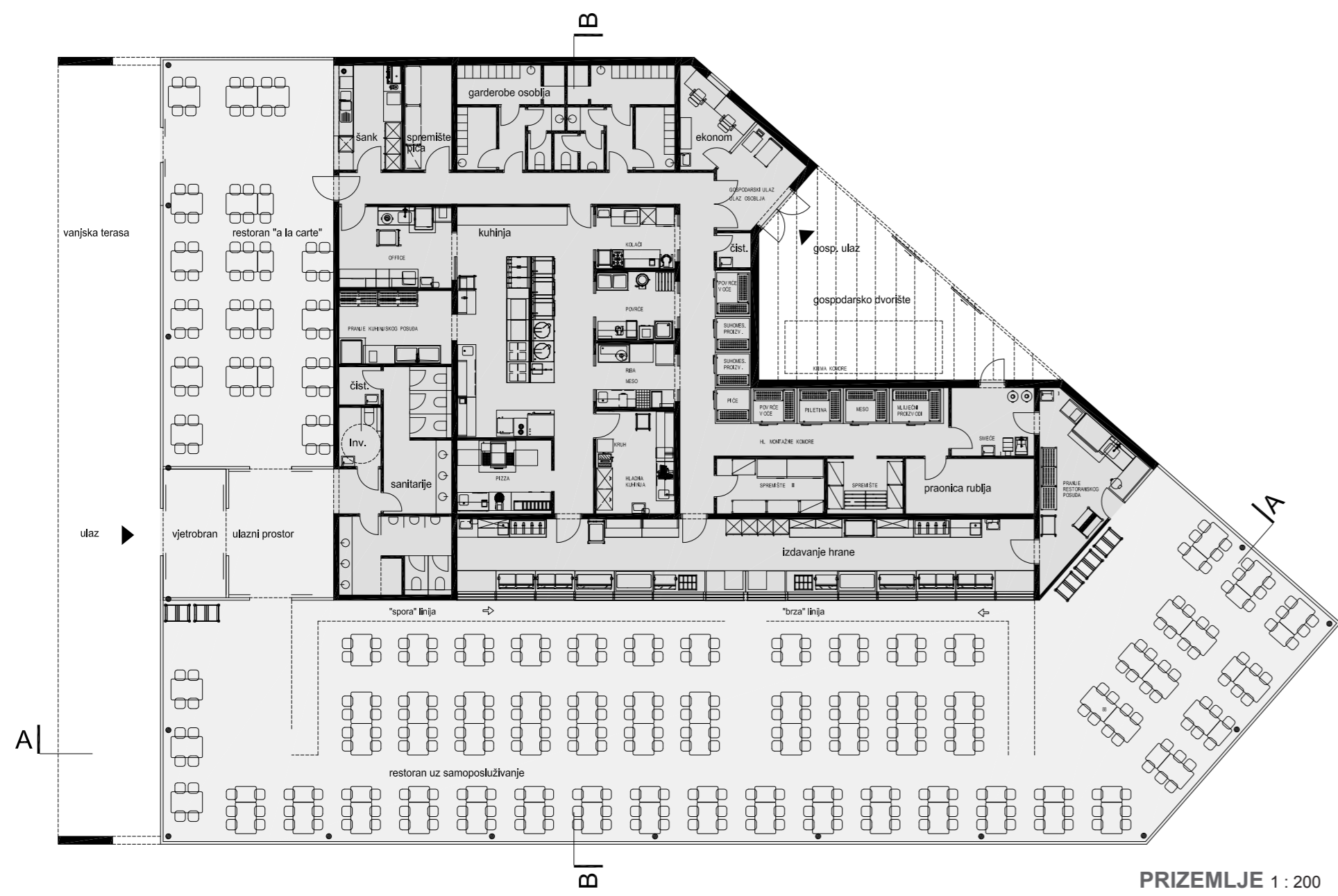
INTEGRALNA SITUACIJA prikaz prizemlja 1:500



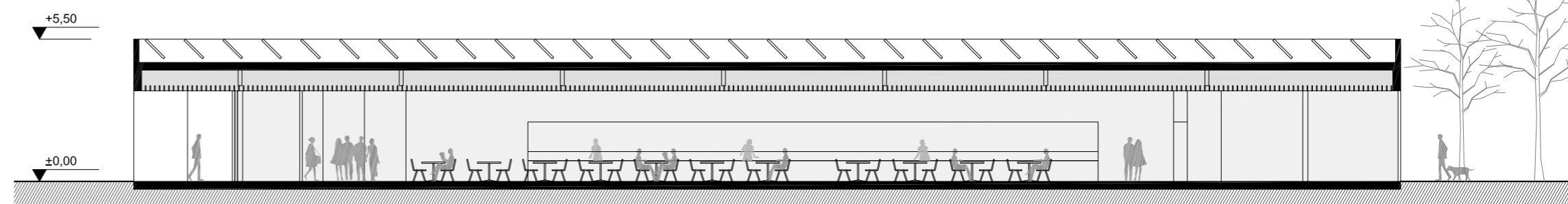
URBANISTIČKI PARAMETRI

Polazne parametre u stvaranju novog, programom određenog urbanizma definira postojeća kuća studentskog doma. Odluka je sjediniti građevine studentskih domova u jednu povezanu kontinuiranu cjelinu, a restoran tretirati kao odvojeni paviljon u prostornom dijalogu sa smještajnim jedinicama. Kompozicija je potaknuta pretpostavkom da je odvojeni paviljon kao neovisna kuća u pogledu funkcionalne i oblikovne neovisnosti, ekonomske racionalnosti i samostalnosti u eksploataciji, u izvedbi jednostavno i cjelovito rješenje.

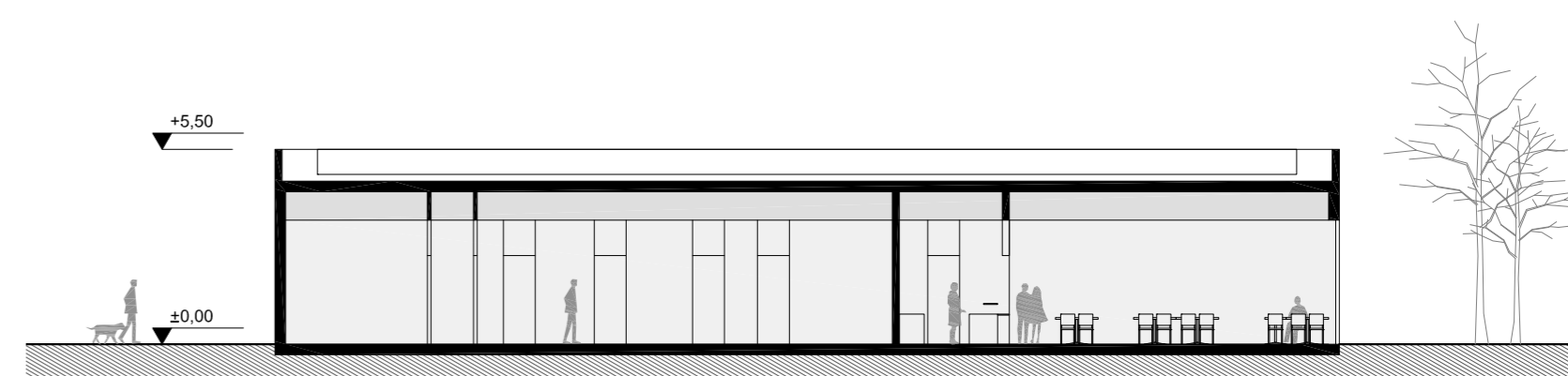
Rješenje proizlazi iz programskih datosti i prostorne želje k slijedu zatečenih slojeva. Sa studentskim domom na prednjoj zapadnoj strani, restoran formira ortogonalni, klasični, gradski prilazni trg, dok na stražnjoj, istočnoj strani novi format studentskih domova na staroj naznačnoj matrici sa postojećim domom formira blok. Cjelina stražnjeg okvira je zatvorena, izuzev jugoistočnog trakta koji otvaranjem u smjeru zapada uvlači restoran u linearnu kompoziciju. Ugošteljski objekt otvara jasan dijalog s postojećom i novom smještajnom strukturom.



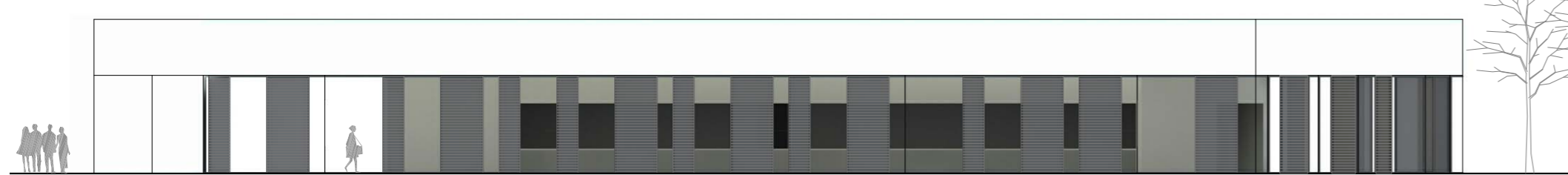
PRIZEMLJE 1 : 200



PRESJEK A-A 1 : 200



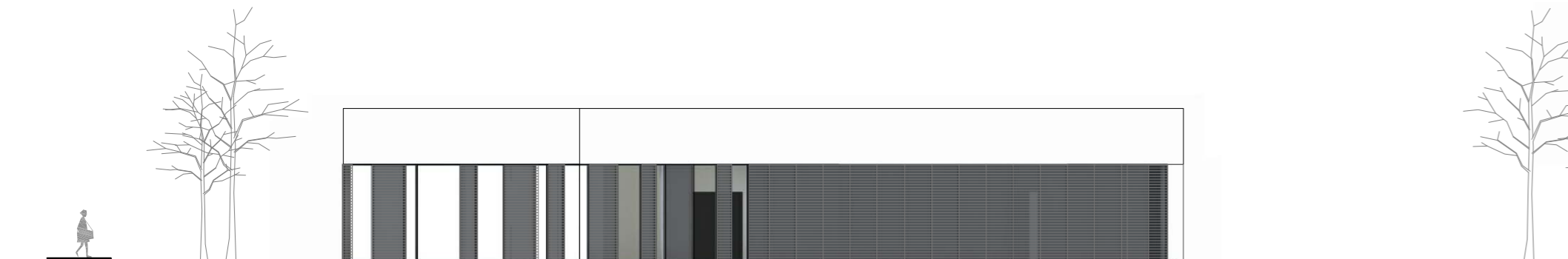
PRESJEK B-B 1 : 200



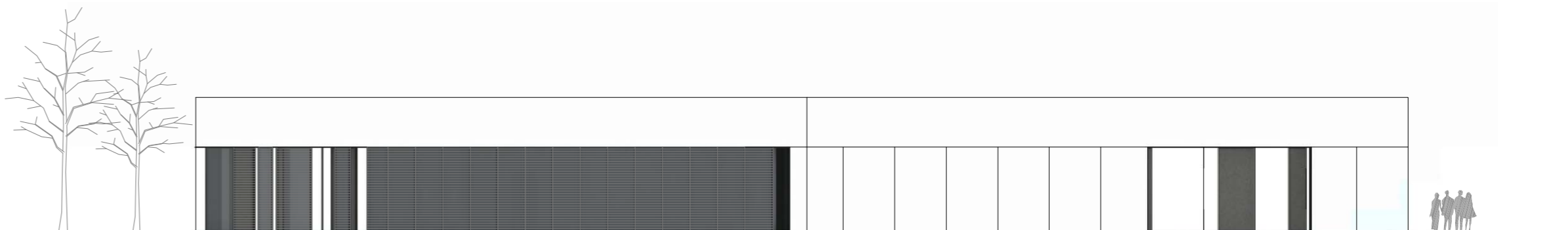
ZAPADNO PROČELJE 1 : 200



SJEVERNO PROČELJE 1 : 200



JUŽNO PROČELJE 1 : 200



ISTOČNO PROČELJE 1 : 200

### STUDENTSKI RESTORAN

Studentski restoran je jednostavna, niska, kompaktna forma – odvojeni paviljon koji strehom kao naznakom ulaza definira glavni pristup, a usjekom u kompaktnu formu gospodarsko dvorište. Tlocrt je trapeznog oblika s ortogonalnim konturama određenim pravocrtnošću prilaznog trga i postojećeg objekta, odnosno s kosim stranicama generiranim oblikom parcele na jugoistoku.

Veliki prostori – blagovaonice samoposlužnog restorana, odnosno restorana a la carte, kontinuirano prate vanjsku opnu pročelja od istoka, sjevera, zapada do jugoistoka.

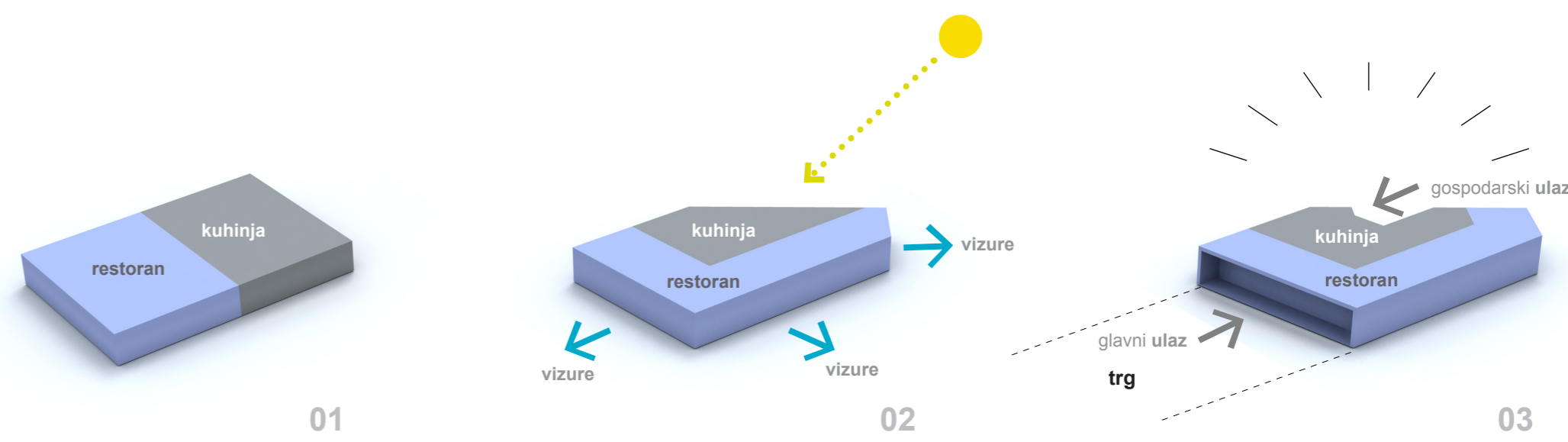
Dvorane su međusobno odvojene sjevernim, centralnim ulaznim prostorom preko kojeg je ujedno ostvaren direktni ulaz u objedinjene sanitarije restorana. Blagovaonice su usmjerene ka tehničkoj jezgri (kuhinja s pratećim prostorom), prema optimalnim vanjskim vizurama, odnosno vanjskoj terasi na trgu omeđenim starim domom, menzom i dvorodom sa zapada. Dvorane su jednoznačne, plitke i prirodno osvijetljene s fleksibilnom mogućnošću postave potrebnog namještaja.

### ENERGETIKA RESTORANA

Energetska zgrada restorana usmjerena je prema obnovljivim izvorima energije. Na južnim i zapadnim orijentacijama pročelja nalaze se elektrovoltažni paneli za proizvodnju struje, čime je zgrada energetska električki u stolarskom dijelu pokrivena.

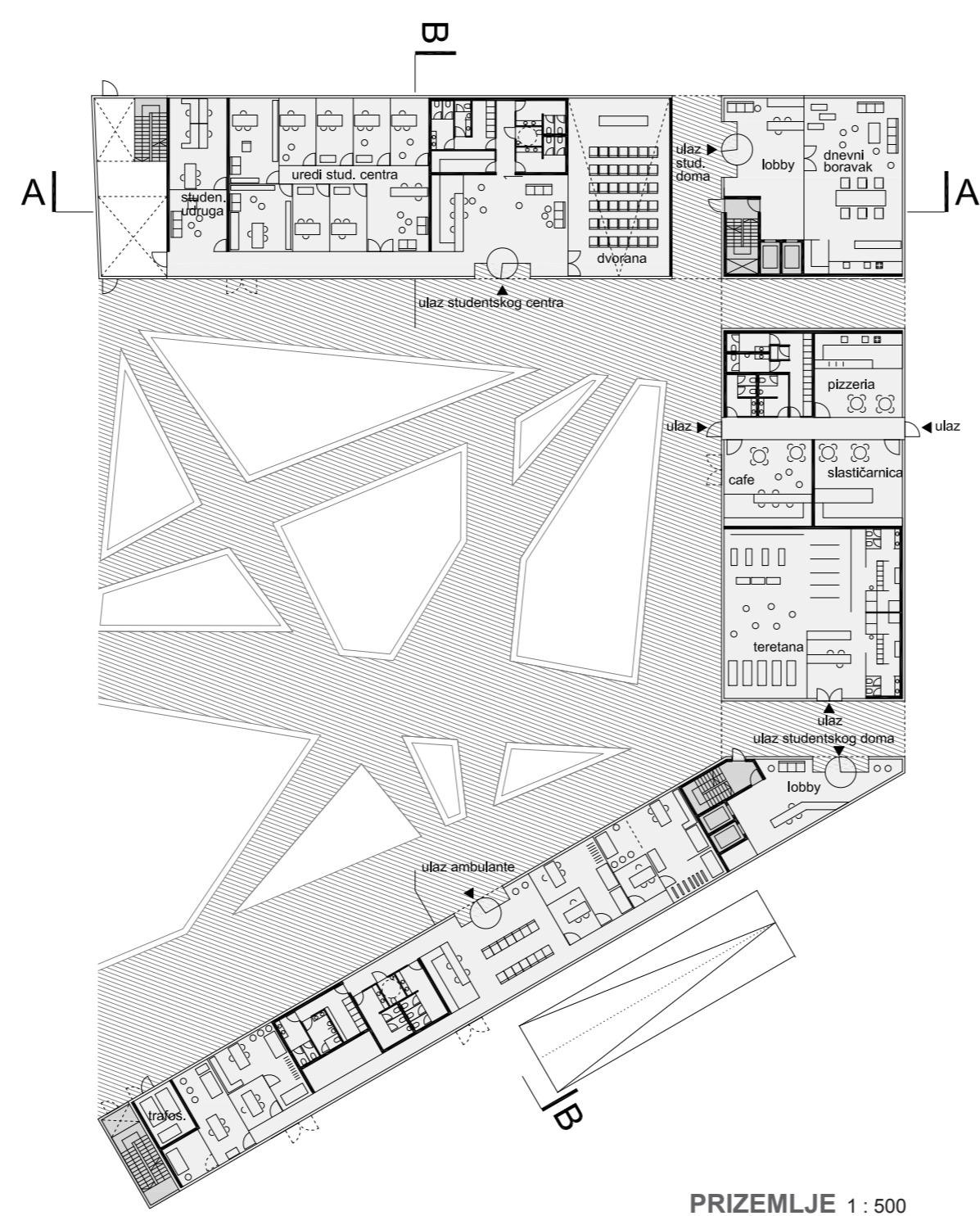
Ravni krov zgrade iskorišten je za postavu solarnih panela. Proizvodnja toplinske energije koristi se za grijanje tople vode i prostora restorana. Spremnik tople i hladne sanitarne vode, kao i strojarica, predviđa se smjestiti u postojećoj zgradi studentskog doma gdje je i plinska kotlovnica, s čime bi se u potpunosti iskoristila dobivena energija preko sunca za potrebe restorana – kuhinje kao i višak za potrebe studentskog doma (naročito u toplom dijelu godine).

Predlaže se također i grijanje-hlađenje zrakom preko ventilacije koja je važna za ugostiteljske objekte, a sporedno podnim grijanjem upotrebom nisko temperaturnog grijanja. Ovim rješenjem zgrada restorana pored pripreme hrane proizvodi i energiju te s time postaje i energetska kuća.

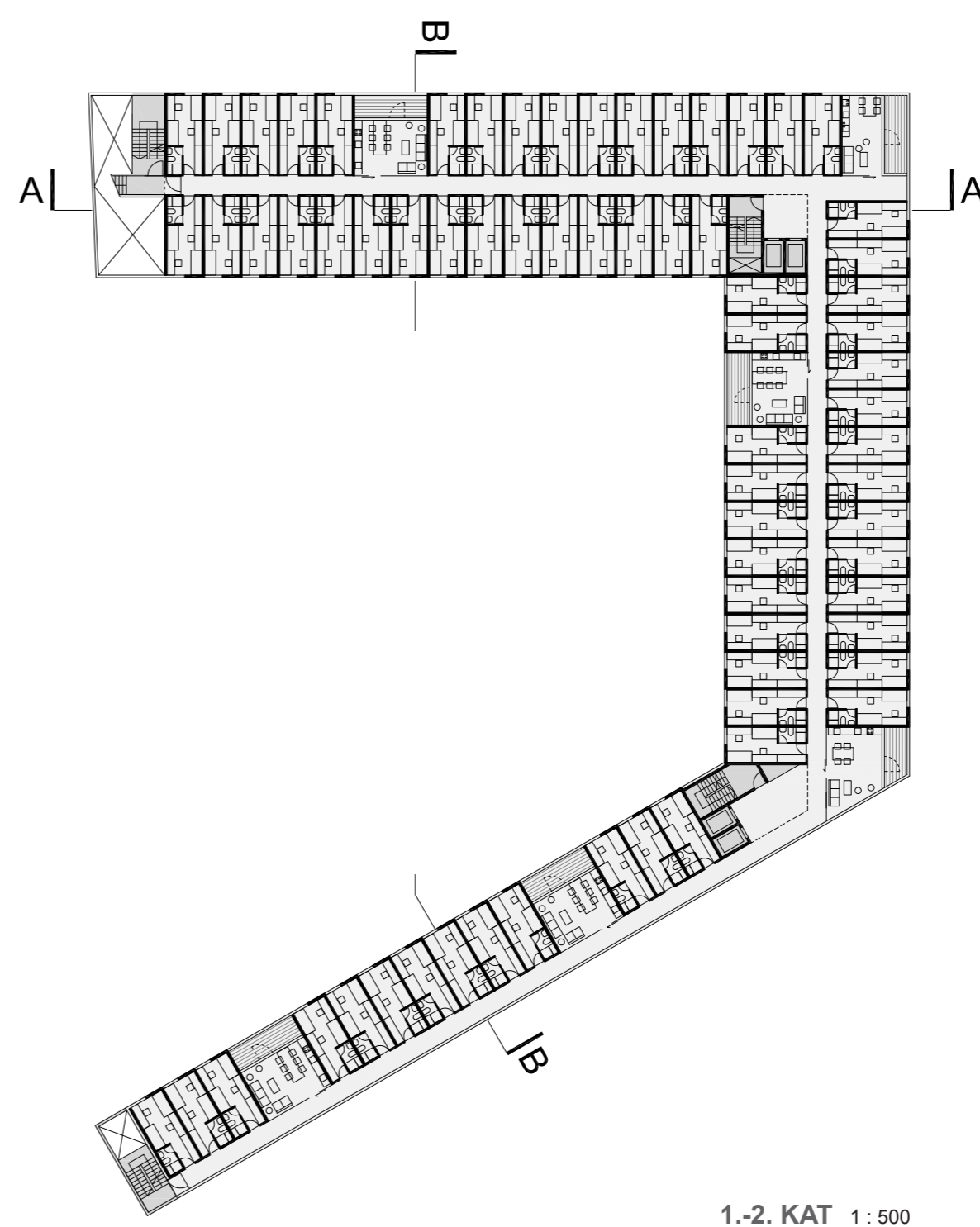




GARAŽA  
NIVO -1, -2 1 : 500



PRIZEMLJE 1 : 500



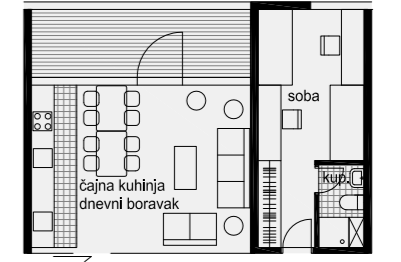
1.-2. KAT 1 : 500

STUDENTSKI DOMOVI

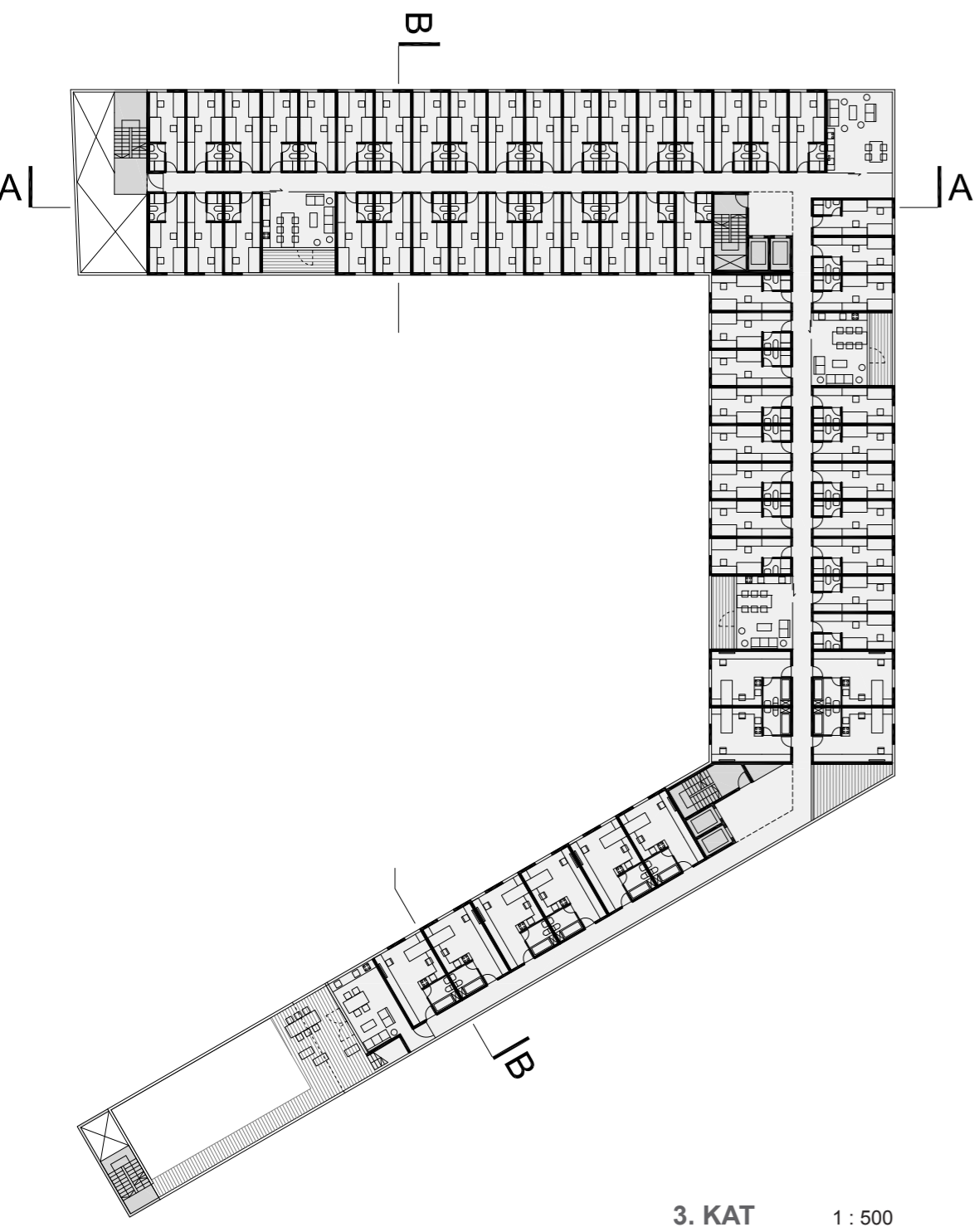
Novi studentski dom visoka je struktura koja kaskadno raste po etažama od nivoa atike postojećeg doma na istoku prema vrhu na sjeveroistoku od kojeg se postepeno spušta prema otvorenom završetku trakta bloka na jugu. Stupnjevani, terasasti tretman gornjih etaža novih traktova studentskog doma stvara određenu, imaginarnu kosinu, metaforu kosih krovova postojeće kuće, a s druge strane činjenično objedinjava vokabular svojih ravnih, krovnih, jediničnih etaža s kompaktnom paviljona restorana.

ENERGANA

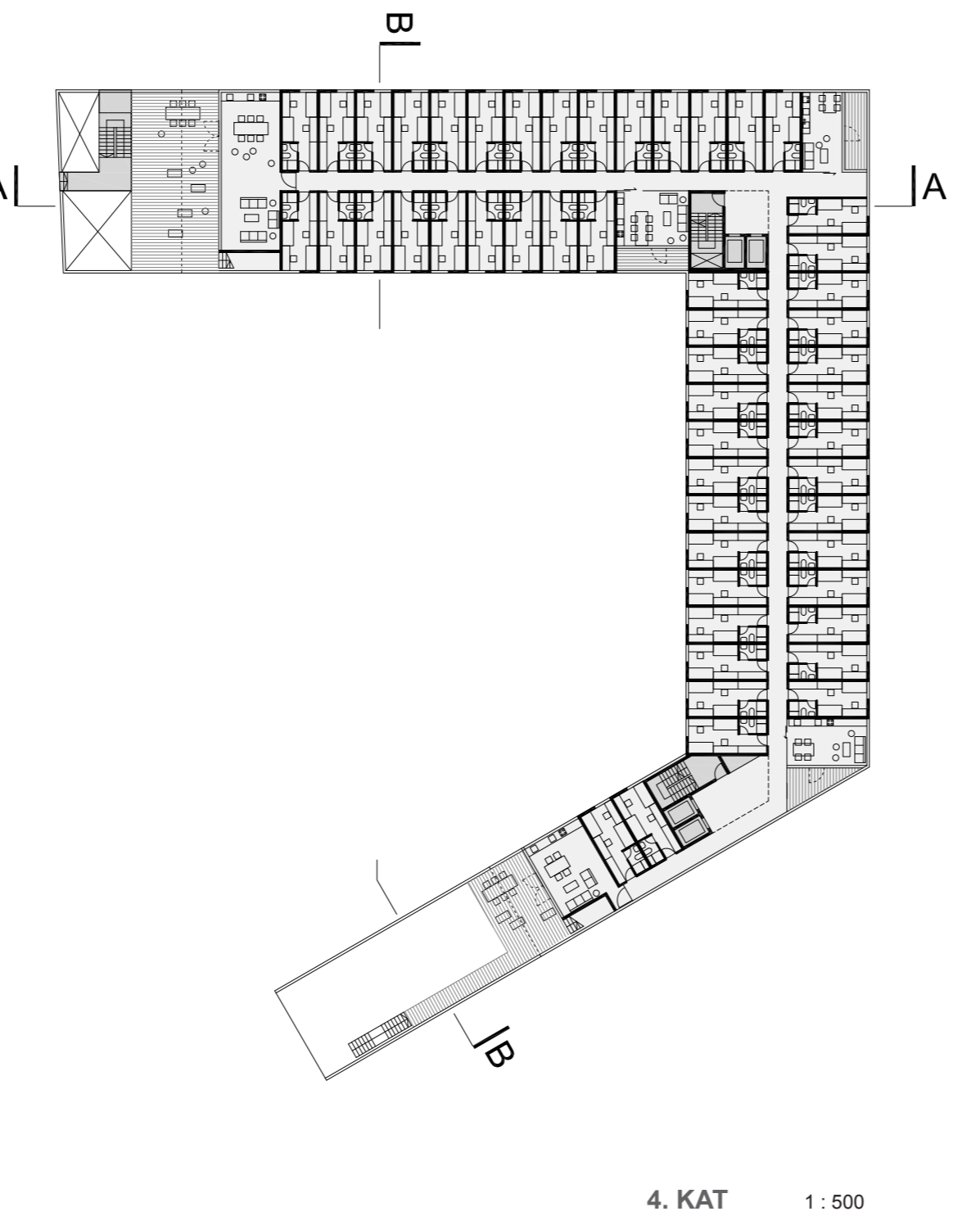
Oblik energane slijedi iste prostorne i oblikovne principe kao restoran i studentski dom. Rubne konture objekta formirane su prema nepravilnom formatu parcele, a funkcijom determinirana nezgrapnost ublažena je djelomičnim ukopavanjem korpusa.



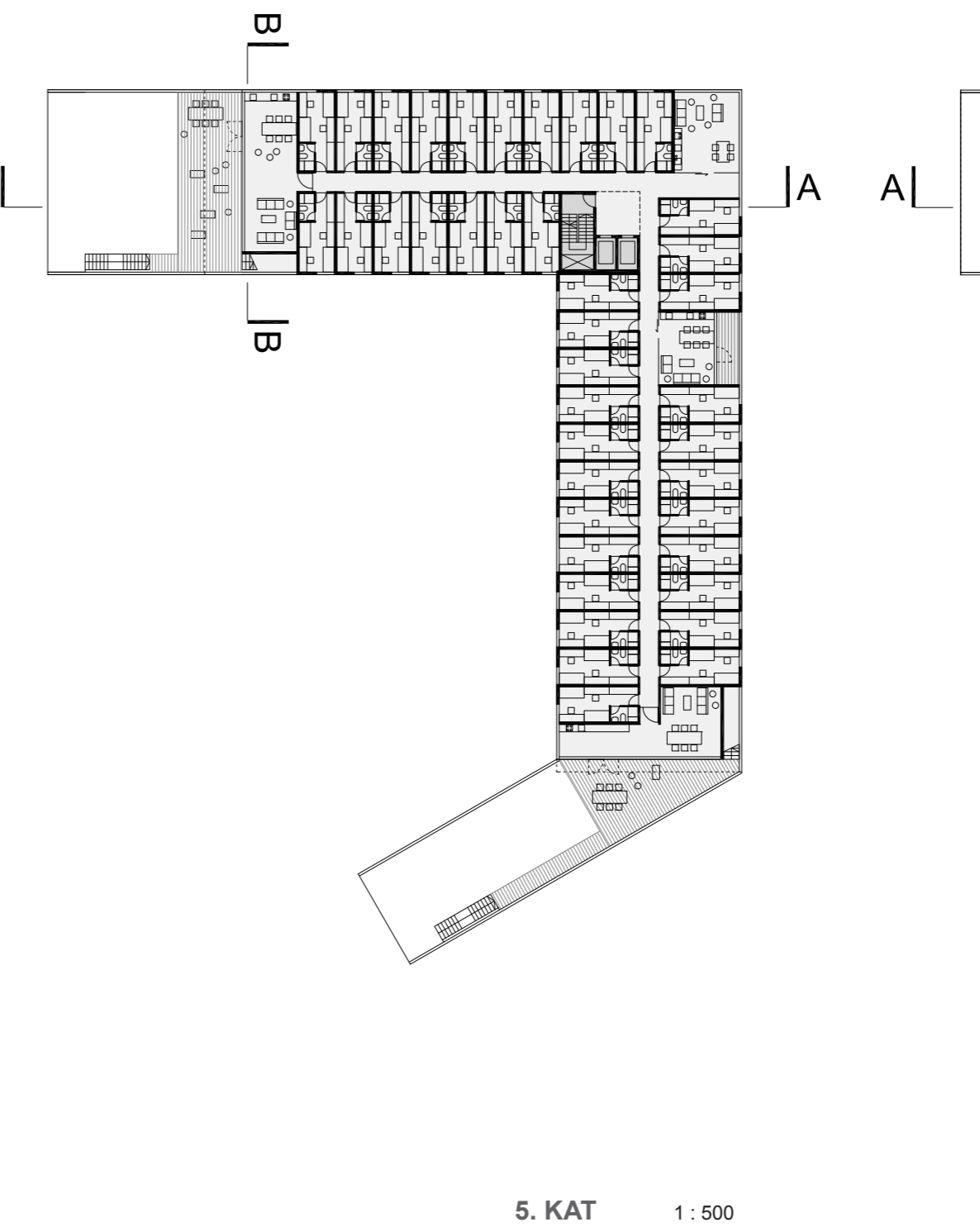
KARAKTERISTIČAN SKLOP DOMA 1 : 200



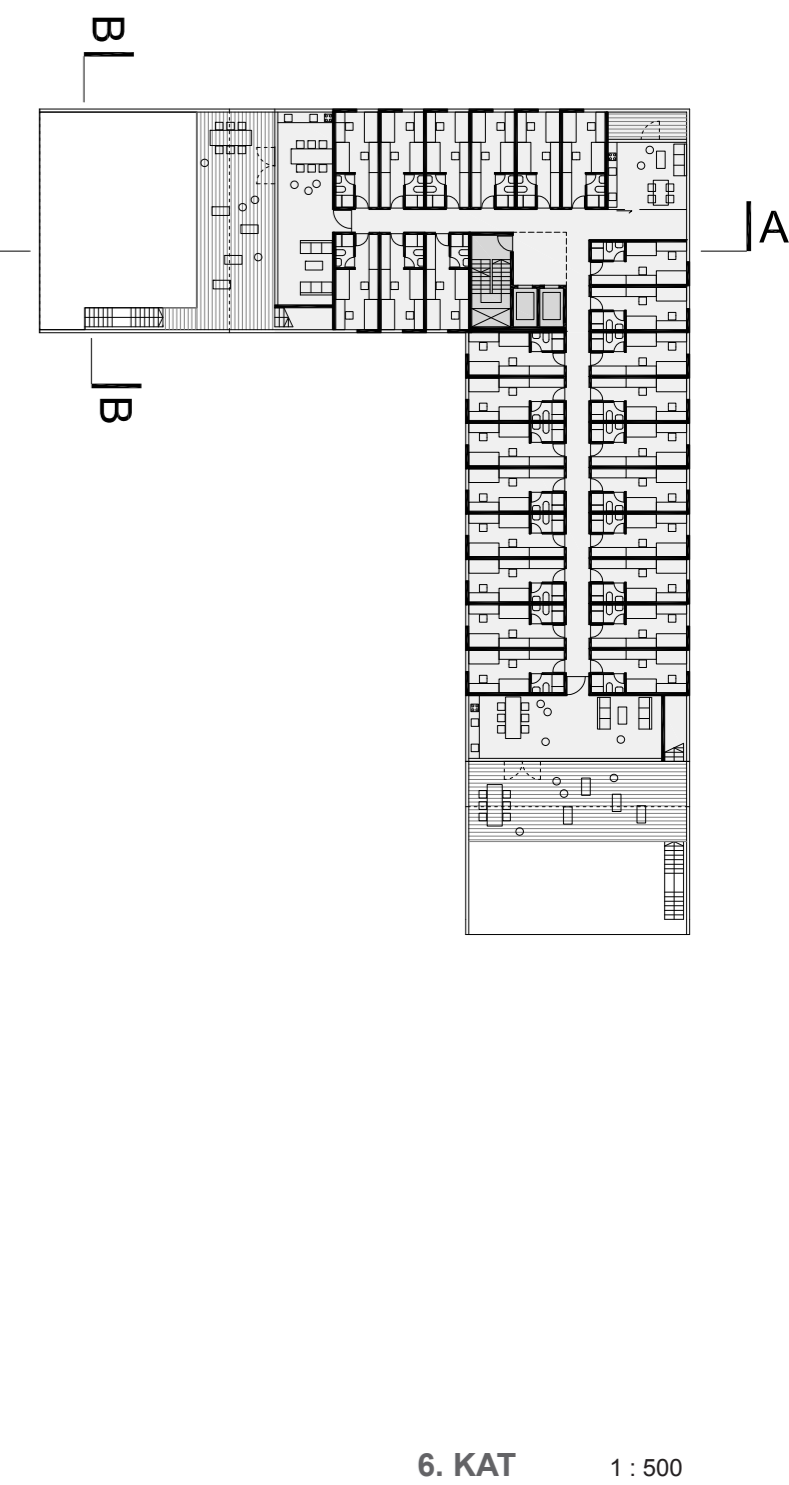
3. KAT 1 : 500



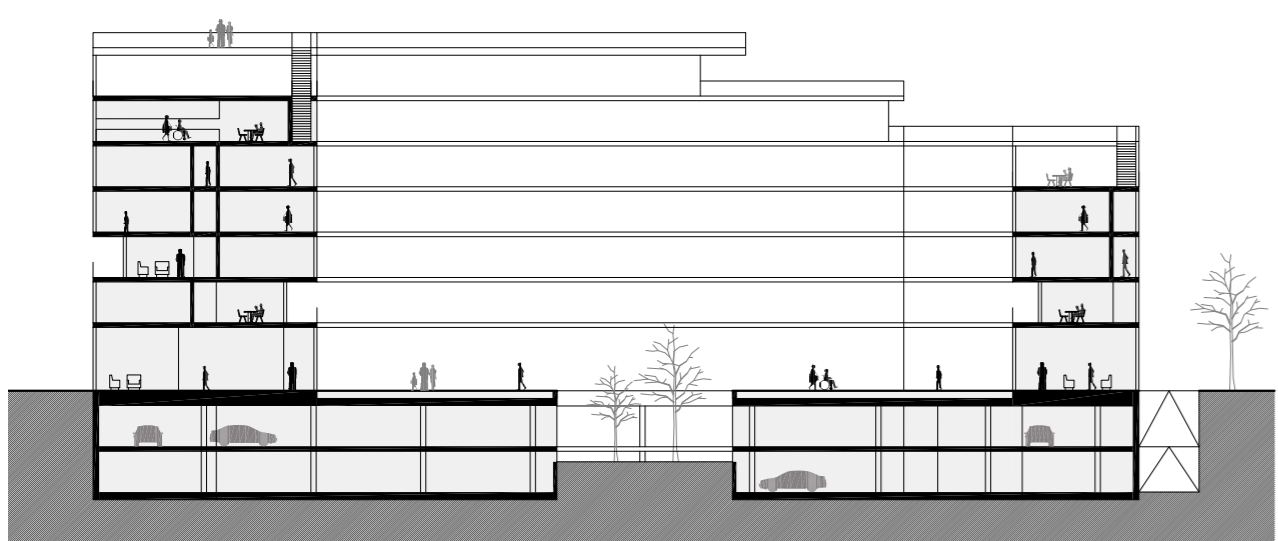
4. KAT 1 : 500



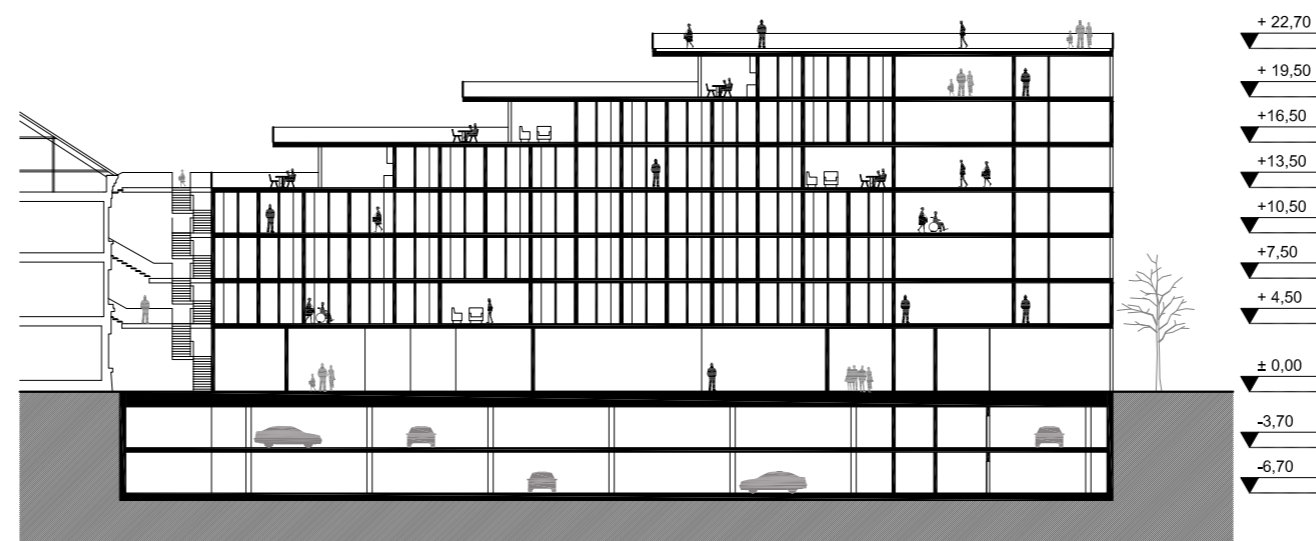
5. KAT 1 : 500



6. KAT 1 : 500



PRESJEK B-B 1 : 500



PRESJEK A-A 1 : 500

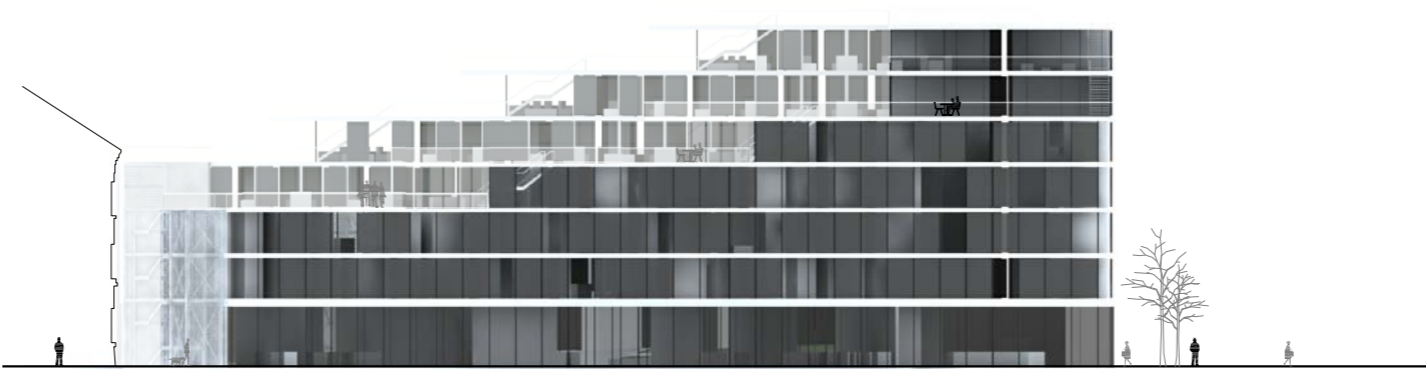
STUDENTSKI DOMOVI

Sjevernom krilu postojećeg doma pretpostavljen je kontinuitet dvotrakta novog doma. Na spoju između kuća smješteno je otvoreno, evakuaciono stubište u funkciji obje cjeline. Struktura dvotrakta prekinuta je na jugoistočnom krilu bloka gdje hodnik jednotrakta amortizira buku željezničkog prometa u neposrednoj blizini, a pročelje koridora koristi za apsorpciju sunčeve energije preko solarnih folija i panela. Javni sadržaji s ulaznim prostorima zauzimaju prizemlje novih građevina, dok su u gornjim etažama locirani smještajni kapaciteti s pripadajućim dnevnim boravcima. Na 9-12 soba predviđen je po jedan boravak. Na nižim etažama uz zajedničke prostore nalaze se lođe, dok na višim katovima boravci zauzimaju i kaskadne krajeve traktova prema krovnim, prohodnim terasama. Broj etaža nove građevine varira. Na spoju sa postojećim zabatom starog studentskog doma kuća se sastoji od prizemlja i tri kata (visina vijenca stare građevine), najviša je na sjeveroistočnom uglu P+6, a završava na jugoistočnom kraju bloka s visinom od P+2. Na trećem katu južnog krila je zasebni segment predviđen za smještaj soba profesora i predavača s odvojenim dnevnim boravkom i krovnom terasom.

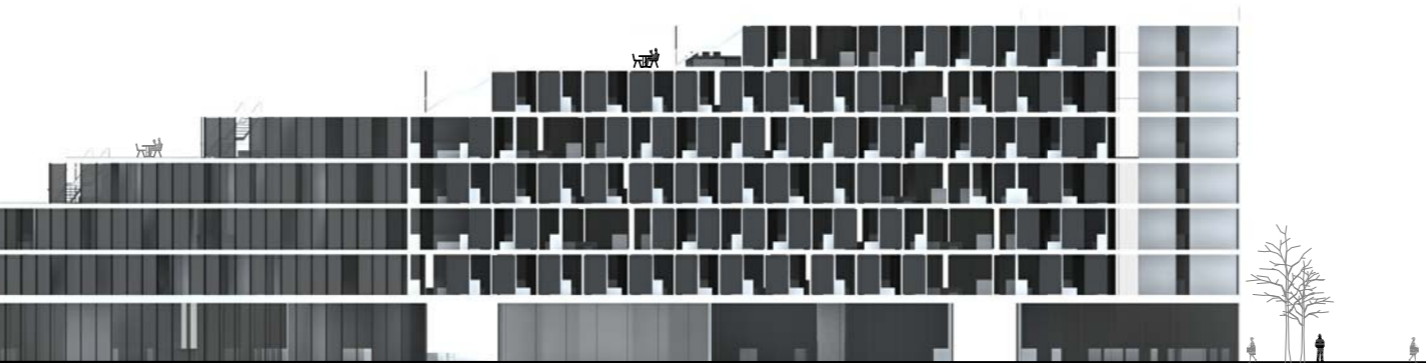
Prostor garaže je dimenzioniran prema programskim parametrima. Zauzima dvije podzemne etaže na kojima se nalazi 268 parkirnih mjesta. U sredini studentskog bloka nalazi se centralni upušteni vrt sa zasađenim drvećem preko kojeg je omogućena dijelom prirodna ventilacija podzemnih etaža.

ENERGANA

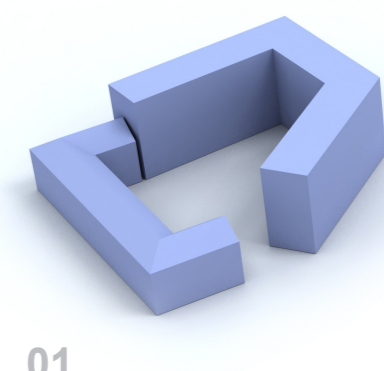
Programom je predložena energana od 3 MGW na sječku sustav „ORC“. Energana koristi termo ulje s aspekta kapaciteta i prostora (opis u prilogu), a prema zahtjevu natječaja. Kapacitet 3 MGW proizvodi 950 kw/h neto električne struje s turbinom od 1001 kw/h. Toplinska energija se prenosi vodom temperature 80-90° C koja je pogodna za zagrijavanje prostora. Snabdevanje sječke kao goriva vrši se preko željezničkog kolosjeka uz predmetnu parcelu.



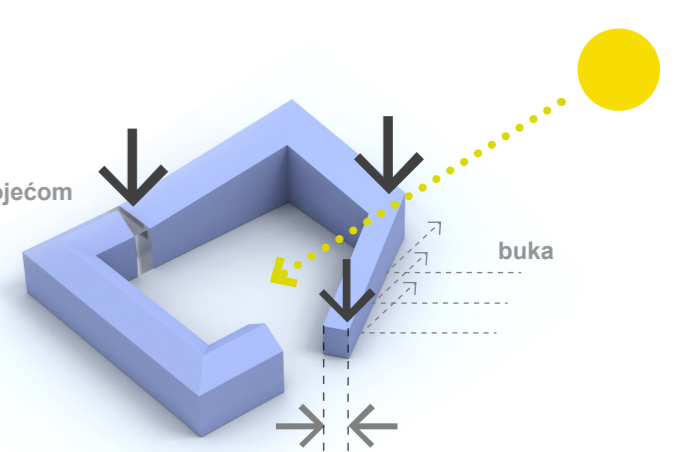
JUŽNO PROČELJE 1 : 500



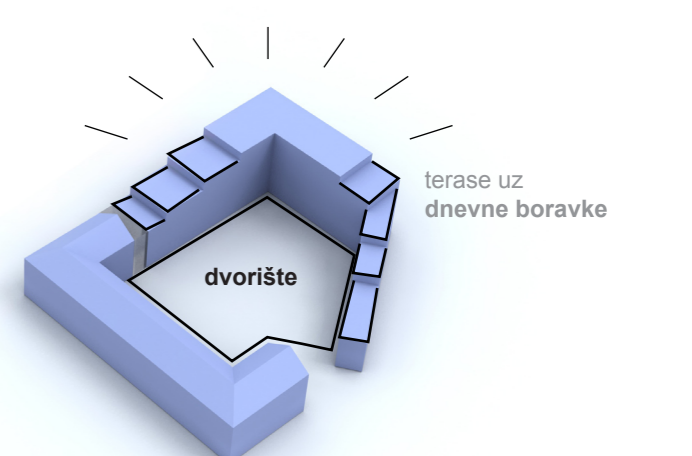
ISTOČNO PROČELJE 1 : 500



01



02



03